



Ministerie van Infrastructuur
en Waterstaat

BELEIDSEVALUATIE KWALITEITSBORGING BODEM

UITKOMSTEN STAND VAN ZAKEN EN PLANNING

Platform Overheid en Kwaliteit Bodembeheer
5 november 2020

Willem Kattenberg
Directoraat-Generaal Water en Bodem
Directie Waterkwaliteit, Ondergrond en Marien.



Onderwerpen

1. enkele feiten
2. complexiteit en omvang stelsel
3. stand van zaken onderzoeken
4. resultaten P2-inventarisatie: ILT themaonderzoeken nalevingstekort
5. resultaten beleidsevaluatie: knelpunten en aanbevelingen
6. bevindingen rapport Kijken
7. planning

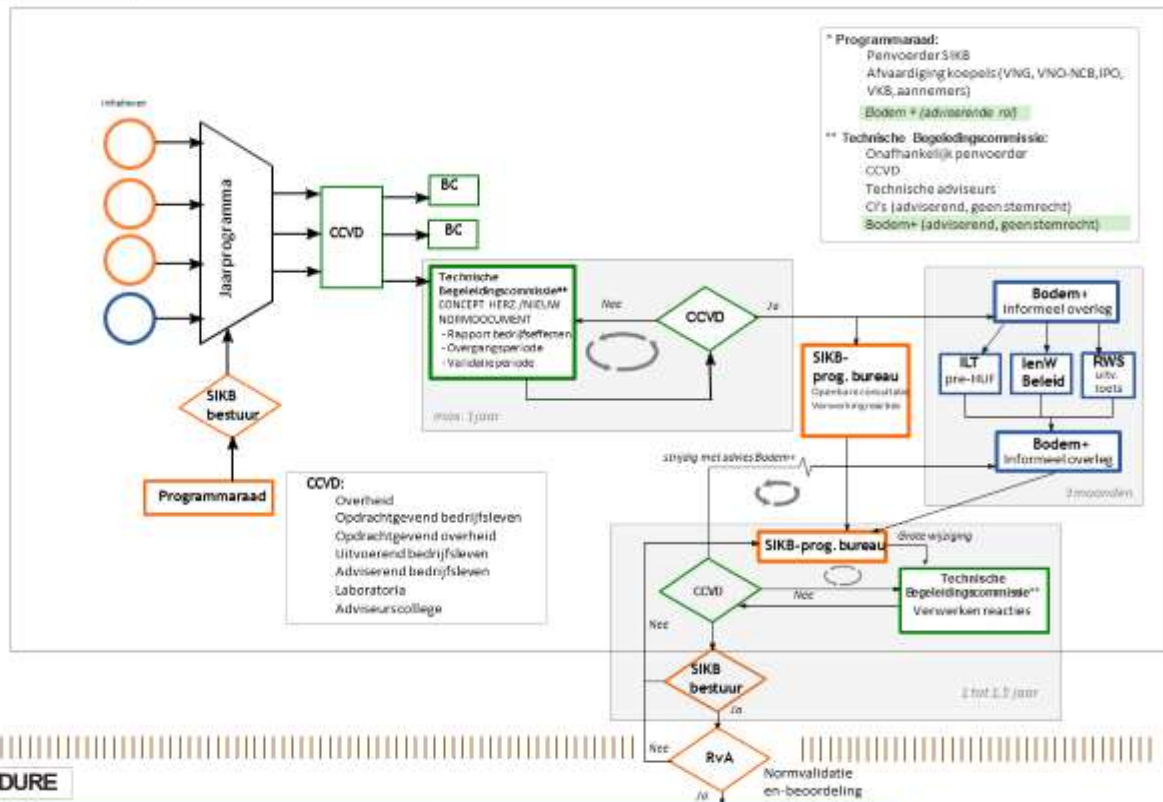
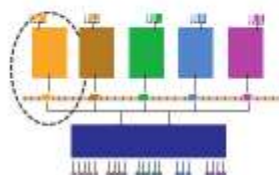


Enkele feiten

- **132** normdocumenten
 - **61** beoordelingsrichtlijnen
 - **39** protocollen
 - **32** normen en publicatiebladen
- **7600 pagina's**
- **1 meter** documenten
- **2400** vragen helpdesk Bodem+, waarvan **40%** over Kwalibo
- **37.600** raadplegingen zoekmenu welke bedrijven erkenning hebben
- daarmee in **top 5** van meest bezochte sites van het I&W
- **3700** erkenningen
- **4400** persoonserkenningen veldmedewerkers
- **3100** bedrijven
- **7** Certificerende instellingen
- **5 miljard euro** gerelateerde jaaronzet
- **25.000** werkzame personen (banen).

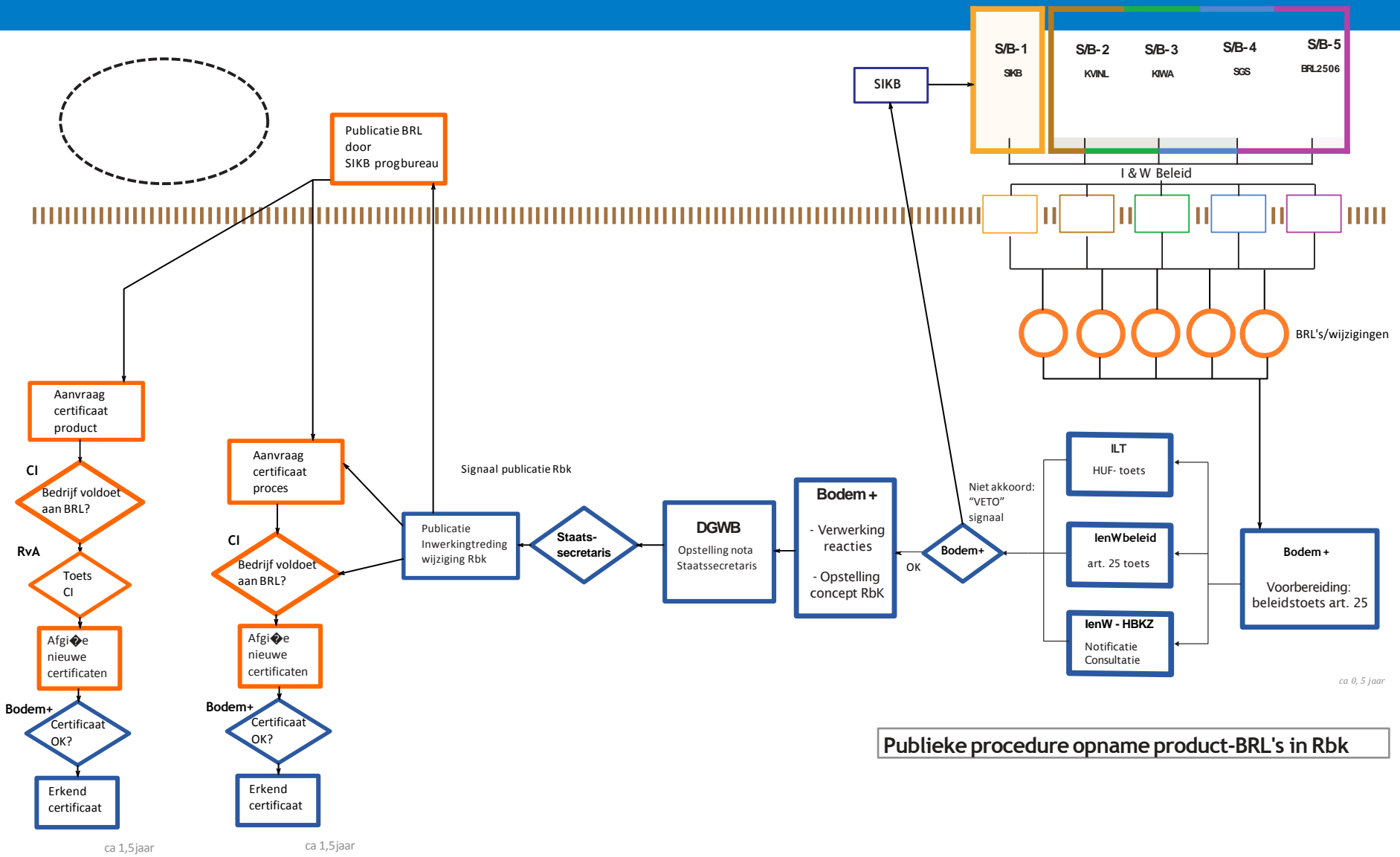


SCHEMABEHEERDERPROCEDURE: SIKB



FORMELE PUBLIEKE PROCEDURE





ca 0,5 jaar

Publieke procedure opname product-BRL's in Rbk



Waarom **privaat-publiek stelsel**?

- **efficiency en aansluiting bij de praktijk zijn belangrijke redenen geweest om in 2006 *niet te kiezen* voor het alternatief waarin de *overheid zelf (geheel publiek)* uitvoeringsvoorschriften voorbereidt, opstelt en vastlegt in regelgeving.**
- **bij dit stelsel wordt maximaal gebruik gemaakt van de *uitvoeringskennis* die bij het *bedrijfsleven* is georganiseerd**
- **de spelregels worden vastgelegd in *private* normdocumenten die uiteindelijk worden *opgenomen* in de *Regeling bodemkwaliteit***
- **burgers, bedrijfsleven en overheden kunnen bij de uitvoering eenvoudig *verwijzen* naar de inhoud van *uniforme* documenten.**



Waarom evaluatie?

- **Rapportage Evaluatie Besluit bodemkwaliteit** 29 april 2011
- **Rapport en Kabinetsstandpunt Conformiteitsbeoord.** 4 augustus 2016
- **MMG-rapport** 30 november 2016
- **Rapport - ILT-brede risicoanalyse** 12 juli 2017
- **Brieven aan Tweede Kamer** 11 december 2018.



STAND VAN ZAKEN ONDERZOEKEN

1. dec 2018 brief aan Kamer met aankondiging Beleidsevaluatie
2. jun 19 – aug 20 onderzoek W+B en AT O: Beleidsevaluatie
3. aug 19 – aug 20 onderzoek P2: inventarisatie bevindingen ILT
4. sep 2019 rapport Ffact: markanalyse Kwalibo
5. sep 2019 rapport RIVM: ongewenste gebeurtenissen bodemketen
6. sep 2020 rapport Kijken: granuliet, later ook Kwalibo
7. 2020-voorjaar 21 bestuurlijke commissie VTH in het milieudomein onder leiding van Van Aartsen betrekken, afronding voorjaar 21



RIVM-RAPPORTAGE: ONGEWENSTE GEBEURTENISSEN BODEM

- De experts in het **expertpanel** hebben classificaties toegekend aan de ongewenste gebeurtenissen
- Onderzocht is de **frequentie** van voorkomen, **ernst** van het effect en de **mogelijkheid** om de gevolgen **ongedaan** te maken
- Gerelateerd aan negatieve invloed **gezondheid, milieu, economie en beleving**
- **Driekwart** van **Top20** zijn gerelateerd aan partijen **grond**
- Tenminste **één derde** in de **Top20** komt voort uit **bewuste** handelingen in strijd met de regels (fraude).



Rapportage RIVM: Top 20 ongewenste gebeurtenissen bodem

Positie	Ongewenste gebeurtenis	Schakel
1	Onvoldoende detecteren en afdichten scheidende lagen ondergrond in geval van mechanisch boren en/of toepassen bodemenergiesystemen (BRL 2100/11000/6000-21)	Bodemonderzoek
2	Grond opslaan en opmengen buiten legale grondbanken	Storten/ immobiliseren
3	Storten van illegale partijen door derden	Toepassen
4	Samenvoegen grond vindt niet conform protocol BRL 9335-I plaats	Toepassen
5	Grond opslaan en opmengen buiten legale grondbanken	Toepassen
6	De identiteit van een partij is onduidelijk (geen of onjuist certificaat of keuring) (Bsb art. 8, 22 Valsheid in geschrift: Sr 225)	Toepassen
7	Slechte uitvoering toezicht op het Bbk door gemeenten / gemeenten als bevoegd gezag geven de toezichtstaken voor het Bbk geen prioriteit	Toepassen
8	Gebrekkig of niet controleren of al de bodemonderzoeken die nodig zijn voldoen aan de eisen om een vergunning of beschikking te kunnen verlenen door de milieudeskundige van gemeente of provincie	Bodemonderzoek
9	Geen representatieve bemonstering uitvoeren	Partijkeuring
10	Omkatten van partijen grond (valsheid in geschrift) (Indien in een werk aangebracht, of op het punt te worden aangebracht: Bsb art. 8, 22 Valsheid in geschrift: Sr 225)	Toepassen
11	Foutief labelen van een categorie grond	Toepassen
12	Verkeerd of geen gebruik maken van steekbus	Bodemonderzoek
13	De verantwoordelijke ambtenaar weet niet precies welke eisen gelden betreffende behandelen en wat van hem wordt verwacht	Behandelen
14	Als schoon gelabelde partij is niet schoon door omkatten	Vrij grondverzet
15	Voeren van een slechte administratie, zodat de relatie tussen ingaande partijen verontreinigde grond/baggerspecie, opgeslagen partijen en definitief bestemde partijen grond onduidelijk is	Toepassen
16	Samenvoegen van verschillende kwaliteiten in één partij grond (BRL 1000)	Partijkeuring
17	(Bewust) foutief nemen van monsters, zodat de kwaliteit van grond te positief wordt ingeschaald	Partijkeuring
18	Slecht naleefgedrag bij (tijdelijke) grondopslag, vaak bewust	Toepassen
19	Het onterecht classificeren en uitkeuren van thermisch gereinigde grond + TAG (bouwstof) grond en andersom	Behandelen
20	Sterk verontreinigde grond toepassen als niet-verontreinigde grond	Toepassen



Onderzoek P2: inventarisering nalevingstekort

- **Onderzoeksvraag:** Wat zijn de nalevingscijfers die het ILT vanaf 2011 constateert in de themaonderzoeken en wat zeggen de cijfers over Kwalibo?
- Hierbij is **relatie** gelegd met het RIVM-rapportage **ongewenste gebeurtenissen**
- Daar de ILT **risicogericht** toezicht houdt en omdat het om vele **duizenden bodemwerkzaamheden per jaar** gaat, is het **niet mogelijk** om een **representatief** kwantitatief nalevingsbeeld op te stellen.
- Uit de bevindingen blijkt echter dat het **nalevingstekort** van de betreffende normdocumenten **hoog tot zeer hoog** is (40 – 80%).
- ILT-themaonderzoek 2015: **40%** van de **gemeentelijke opslagplaatsen** was in **overtreding**. Deze opslagplaatsen waren **niet gecertificeerd** en **ook niet erkend** voor het samenvoegen en opslaan van grond en bagger.



Beleidsvaluatie: enkele knelpunten

- **naleefgedrag:** hoog naleeftekort bij ILT onderzochte beoordelingsrichtlijnen
- **regie Rijk:** beperkte invloed en regie Rijk bij ontwikkelen normdocumenten
- **handhaving:** beperkte effectiviteit vanwege zeer lage pakkans
- **handhaafbaarheid:** beperkt vanwege multi-interpretabele normdocumenten
- **publiek toezicht:** beperkt door ontbreken systeem where abouts
- **privaat controles:** beperkt qua aantal en (vrijwel) alleen aangekondigde audits
- **verdienmodel CI's:** werkt mogelijk bij sommige sectoren onvoldoende
- **kennis, deskundigheid en capaciteit (mede) overheden:** beperkt
- **juridische inzetbaarheid instrument schorsen/intrekken erkenningen:** beperkt.



Aanbevelingen verbetermaatregelen (1)

1. Versterking publiek toezicht en handhaving

- invoeren regelgeving m.b.t. *whereabouts*
- versterking info-uitwisseling handhaving
- vergroten capaciteit toezicht en handhaving.

2. Versterking private audits

- vergroten onafhankelijkheid certificerende instelling
- eerder schorsen en intrekken
- versterken intensiteit audits in normdocumenten
- meer onaangekondigde audits



Verbetermaatregelen (2)

3. Verbetering handhaafbaarheid normdocumenten

Invoeren mogelijkheid om in Regeling bodemkwaliteit multi-interpretabele teksten aan te passen: basismilieukwaliteitseisen.

4. Verbetering waarborgen kwaliteit grond

Invoering grondstromenpaspoort (zie hierna).

5. Versterking governance

Uitwerking maatregelen versterking publieke en private governance.

6. Versterking publiek opdrachtgeverschap

Verkenning en uitwerking mogelijkheden versterking Kwaliteitsborging via privaat opdrachtgeverschap grote overheidsorganisaties, zoals RWS.



Grondstromenpaspoort

- **Belangrijk aandachtspunt is het volgen van grondstromen.**
- **Toezicht en handhaving hierop is moeilijk, omdat inzicht in de herleidbaarheid van grondstromen voor een deel ontbreekt.**
- **Het gaat om het vastleggen van momenten van overdracht van grondstromen ten aanzien van:**
 - oorsprong
 - herkomst
 - tussenopslag
 - bewerking
 - verwerkingslocatie.
- **Het systeem dient transparantie te creëren door bij elke overdracht de beschikbare milieuhygiënische informatie over grond te bundelen en over te dragen (ketenregistratie).**



Bevindingen rapport Kijken

- formeel **geen stelsel/systeem verantwoordelijke** binnen het Kwalibo stelsel, deze zou in de regelgeving verankerd moeten worden.
- **veel afstand** tussen organisaties tot elkaar en daarmee te **weinig verbinding**.
- De besluitvorming vindt plaats binnen de regels maar er is **interpretatieruimte**.
- Versterking van de **capaciteit en kennis** van organisaties is nodig
- Het huidige **handhavingstekort** moet worden opgelost.
- De **publieke betrokkenheid** bij de private besluitvorming moet worden vergroot
- Het **diepe plassen beleid** is te veel gericht op het **economische verdienmodel** van verdiepen en verondiepen. De **ecologie moet evenwaardig** worden en het overleg met omwonenden structureel georganiseerd.
- **geen reden** om het publiek-private stelsel als geheel **ter discussie te stellen**.
- Het **publiek opdrachtgeverschap** vraagt meer aandacht.



CONCEPT PLANNING

1. 18 sep 2020 brief TK: rapporten met beleidsreactie op hoofdlijnen
2. okt taskforce ingesteld door de Secretaris Generaal IenW
3. 27 okt debat Tweede Kamer 1^e termijn: granuliet en beleidsevaluatie
4. t/m 1^e kw 21 consultatie bedrijfsleven en medeoverheden
5. 1^e kw concept Plan van Aanpak
6. 2^e kw brief aan TK, met uitgebreide beleidsreactie
7. Na de zomer start verbeteringen (bepaalde acties al direct aangepakt).



DANK VOOR JULLIE AANDACHT

VRAGEN?